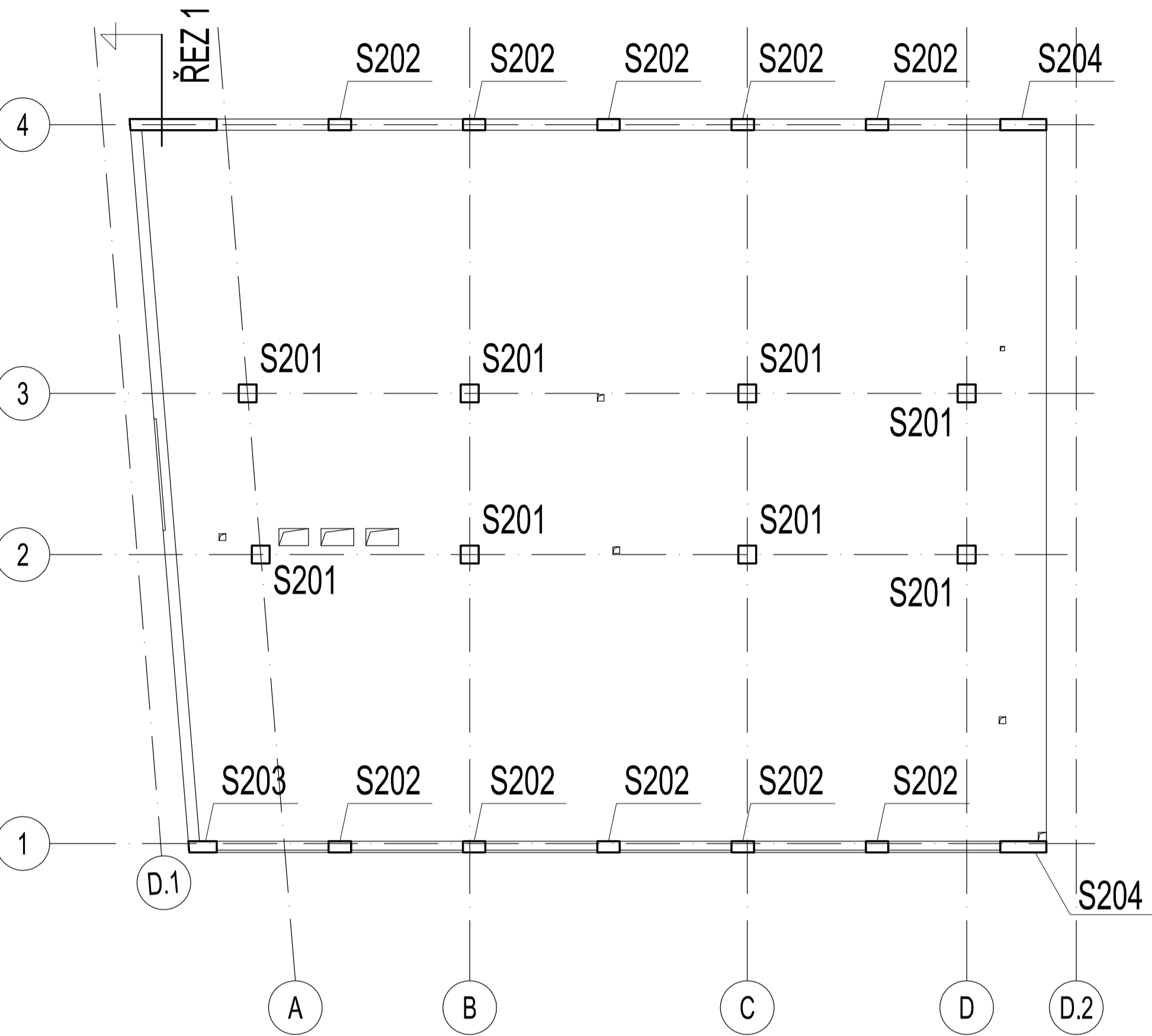


SVISLÉ KONSTRUKCE V 2.NP - SCHÉMA VÝZTUŽE

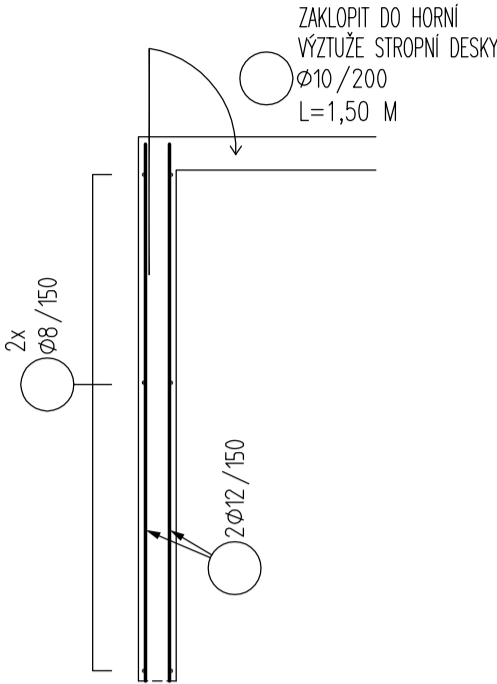
PŮDORYSNÉ SCHÉMA M 1:100



ŘEZY:

M 1:50

ŘEZ 1

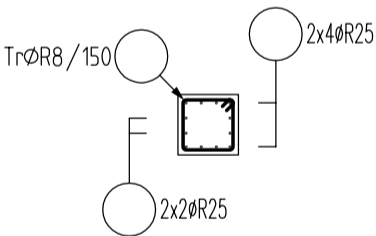


SLOUPY:

M 1:50

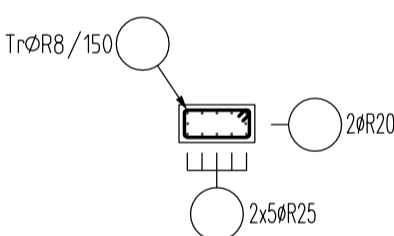
SLOUP S201

PŮDORYS



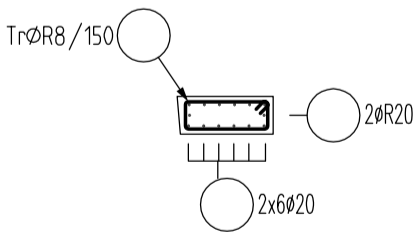
SLOUP S202

PŮDORYS



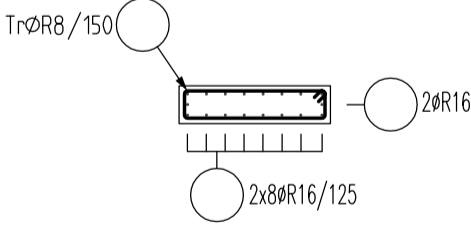
SLOUP S203

PŮDORYS



SLOUP S204

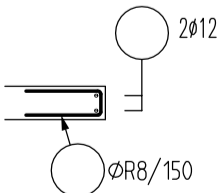
PŮDORYS



DETAIL 1

OLEMOVÁNÍ KONCE STĚNY

PŮDORYS



VÝKAZ VÝZTUŽE:

HMOTNOST VÝZTUŽE [kg]	4380
-----------------------	------

POZNÁMKY

- TŘÍDA BETONU, TŘÍDA BETONÁŘSKÉ VÝZTUŽE, KRYTÍ VÝZTUŽE ATD. VIZ VÝKRESU TVARU.
- TVARY POLOŽEK BUDOU V DALŠÍM STUPNI VYKRESLENY V SOULADU S ČSN EN 1992-1-1, KAPITOLA 8 – KONSTRUKČNÍ USPOŘÁDÁNÍ BETONÁŘSKÉ A PŘEDPINACÍ VÝZTUŽE. PRO VÝPOČET KOTEVNÍCH A STYKOVACÍCH DÉLEK BETONÁŘSKÉ VÝZTUŽE UVAŽOVAT 100% NAMÁHÁNÍ VÝZTUŽE.
 - DISTANČNÍ PRVKY VÝZTUŽE BUDOU POUŽITY DLE ZVYKLOSTI DODAVATELE.
 - VÝZTUŽ V NAVAZUJÍCÍCH ŘEZECH A DETAILÍCH VZÁJEMNĚ ŘÁDNĚ PROVÁZAT NA STYKOVACÍ DÉLKY !!!
 - TATO DOKUMENTACE NENAHRADUJE DÍLENSKOU DOKUMENTACI, PŘED PROVÁDĚNÍM MUSÍ BÝT ZPRACOVÁNA DÍLENSKÁ DOKUMENTACE !!!
 - KAŽDÁ HRANA ŽB KONSTRUKCÍ MUSÍ BÝT OVÝZTUŽENA, POKUD NENÍ UVEDENO JINAK VE VÝKRESECH
 - V SCHÉMATECH VÝZTUŽE NEJSOU VYŘEŠENY VŠECHNY DETAILS – NUTNO DOREŠIT V RÁMCI DODAVATELSKÉ DOKUMENTACE

VED.PROJEKTU:	ZODPOVĚDNÝ PROJEKTATNT ČÁSTI:	KRESLIL:	MIX MAX—ENERGETIKA, s.r.o. Štefánikova 38a 612 00 Brno—Královo Pole	
Ing. Tomáš Vymětal	Ing. Pavel Hladík	Ing. Tereza Štulrajterová		
INVESTOR:	Integrovaná střední škola, Slavkov u Brna, Tyršova 479			
STAVBA:	DOSTAVBA UČEBEN - ISŠ SLAVKOV U BRNA		FORMÁT:	4x4
OBJEKT:			DATUM:	01/2017
			STUPEŇ:	DPS
			ČÍSLO ZAKÁZKY:	
NÁZEV VÝKRESU:	SVISLÉ KONSTRUKCE V 2.NP - SCHÉMA VÝZTUŽE		MĚŘÍTKO:	ČÍSLO VÝKRESU:
			1:100,50	D.1.2.25